

ファミリー・サポート・センターおごおり

会員募集中



ファミリー・サポート・センターとは?

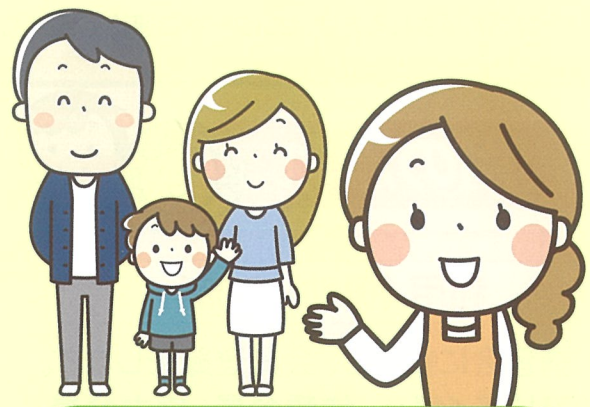
育児の援助を受けたい人(依頼会員)と行いたい人(協力会員)が会員となり、地域で育児を助け合う会員組織の事です。ファミリー・サポート・センターは会員によって支えられるため、たくさんの方々の会員登録をお待ちしています!

こんな時に利用できます

利用するには事前に登録が必要です



保育所・幼稚園などへの
送迎、帰宅後の預かり



仕事や買物、冠婚葬祭
の際の子どもの預かり

上記理由以外でも援助が必要なときは、事務局にご相談ください。
ただし、宿泊を伴うもの、病児病後児、家事の援助はできません。
子どもを預かる場合は、原則として協力会員の家庭で行います。

利用可能時間
午前7:00~午後9:00

問合せ先

ファミリー・サポート・センターおごおり

所在地

シルバー人材センター2階
(小郡市福童688番地1)

開所時間

月~金曜日 午前8時30分~午後5時
(祝日・年末年始・12/29~1/3を除く)

TEL 0942-27-5411
FAX 0942-27-5412



会員の要件



依頼会員

子育てを援助してほしい人

- 市内に居住する人または市内の事業所などに勤務する人
- 生後6ヶ月以上の乳幼児または小学生のお子さんがいる人
- センターが指定する講習会などを受講した人(1時間程度)

※登録を希望される方は、センターへご連絡ください。



協力会員

子育てを援助したい人

- 市内に居住する20歳以上の人
- 健康で積極的に活動できる人
- センターが指定する講習会などを受講した人(12時間程度)

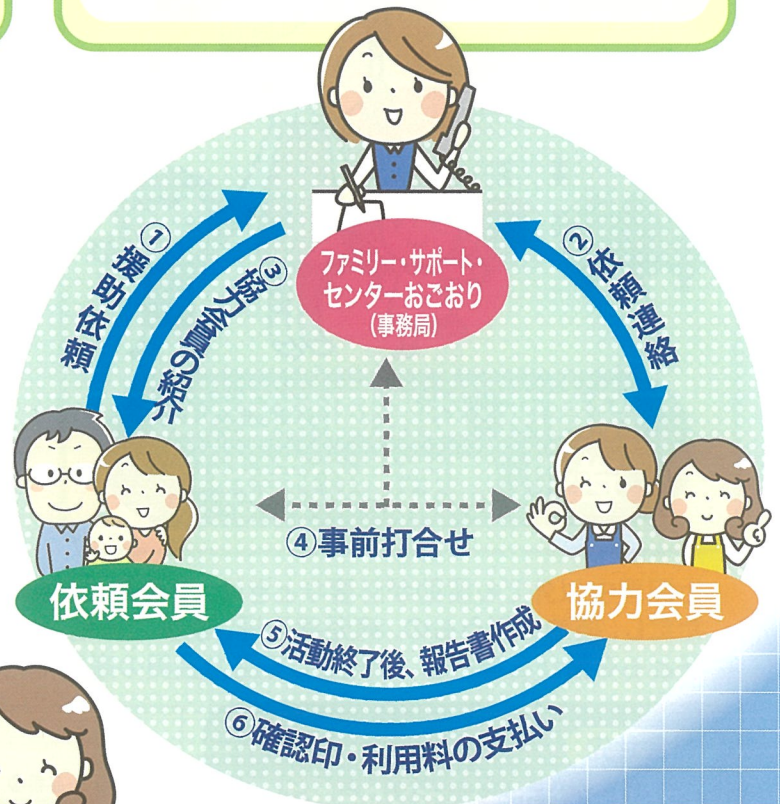
※講習会の日程は、市のホームページや日程を掲載したチラシでご確認ください。

利用の流れ



利用(援助)の流れ

- ①講習会に参加し、会員登録をします。
- ②アドバイザー、依頼会員、協力会員で事前に援助内容などの打ち合わせをします。
- ③打ち合わせた内容で、援助活動を実施します。
- ④援助活動が終了したら、依頼会員は協力会員が作成した報告書を確認し、協力会員に直接、利用料を支払います。



利用料金



曜日	時間	1時間あたり	10分あたり
月曜日から土曜日 (祝日を除く)	午前7時～午後7時	600円	100円
	上記以外の時間	900円	150円
日曜日・祝日(12/29～1/3含む)			

※その他交通費などの実費や食事代がかかる場合があります。
※ひとり親等の助成もあります。

補償保険制度

万が一の事故に備え補償保険に加入していただきます。(保険料はセンターが負担します。)

